

# Educational contents program

# NORMAL HISTOLOGY



## المحتوى الخامس

### العظام

ويتكون نسيج العظام من الخلايا التالية:

(١) بانيات العظام Osteoblast:

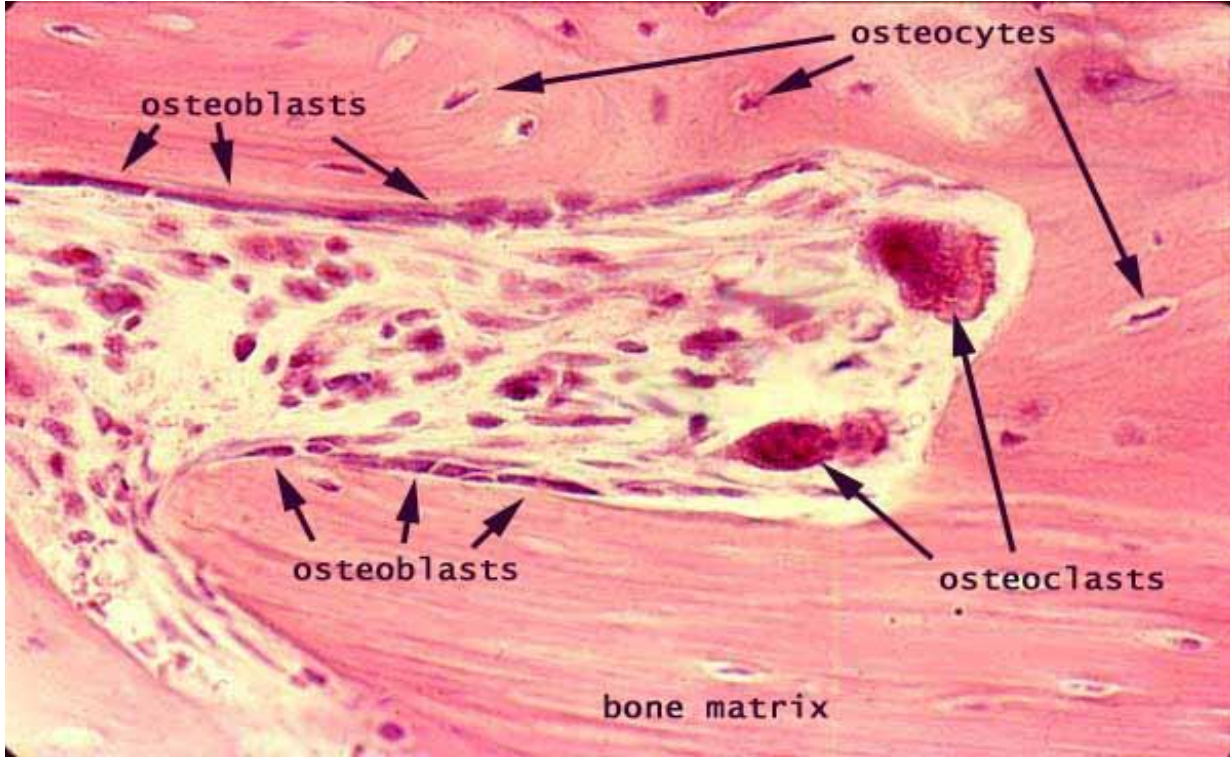
ووظيفتها بناء نسيج عظم جديد.

(٢) خلايا العظام Osteocyte:

للخلايا العظمية عدة وظائف مهمة في الحفاظ على التركيب المعدني لأنسجة العظام. فهي قادرة على ترسيب العظام وإعادة امتصاصها وستشير إلى الخلايا العظمية الأخرى في حالة حدوث ضرر طفيف للعظام. تنظم نشاط بانيات العظم وناقضات العظم وتدير خزان الكالسيوم في العظم. لذلك، تلعب الخلايا العظمية دورًا رئيسيًا في إعادة تشكيل العظام.

(٣) ناقضات العظام Osteoclast:

ناقضات العظم هي خلايا كبيرة وظيفتها الرئيسية هي إذابة الأنسجة العظمية وإعادة امتصاصها.



<https://histology.siu.edu/ssb/remodel.htm>

قدم لكم هذا المحتوى بواسطة:  
عبدالباسط اندجاني  
@aandijany  
المراجع:

histology.med.yale.edu  
digitalhistology.org/tissues/connective/cartilage

# Educational contents program

**Be one of our team and  
become a content maker**

