

Educational contents program

NORMAL HISTOLOGY

المحتوى الرابع

SPECIALIZED CONNECTIVE TISSUE

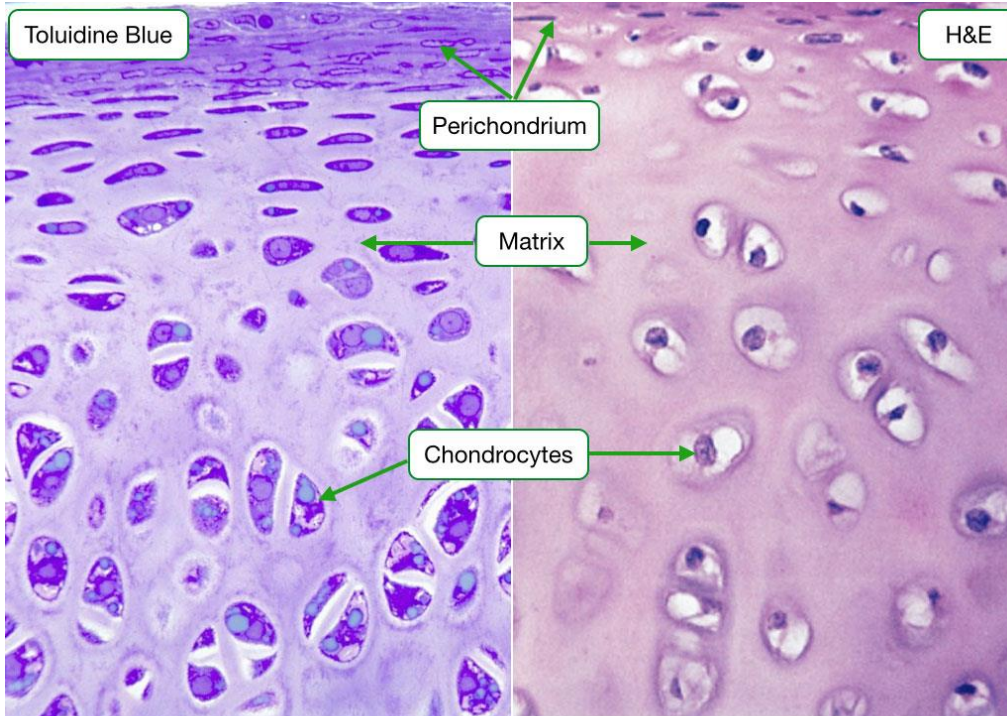
CARTILAGE

سنقدم اليوم محتوى عن نوع من الأنسجة الضامة المتخصصة وهو الغضروف. وهو نسيج لا وعائي (بدون أوعية دموية) ويحتوي على الخلايا الغضروفية Chondrocyte بالإضافة إلى ٩٥% أنسجة خارج الخلية Extracellular matrix

وينقسم إلى ثلاثة أقسام:

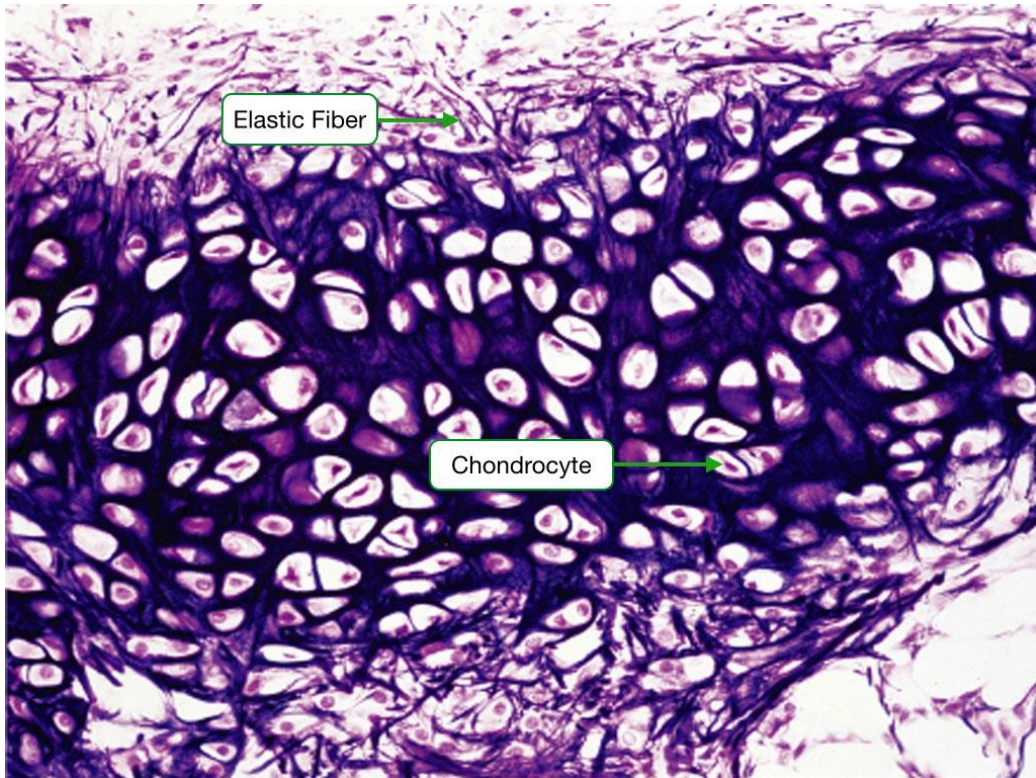
١) الغضروف الزجاجي Hyaline cartilage

ويوجد في نهاية العظام في المفاصل الحركية، نهاية الأضلع، الأنف والقصبة الهوائية.



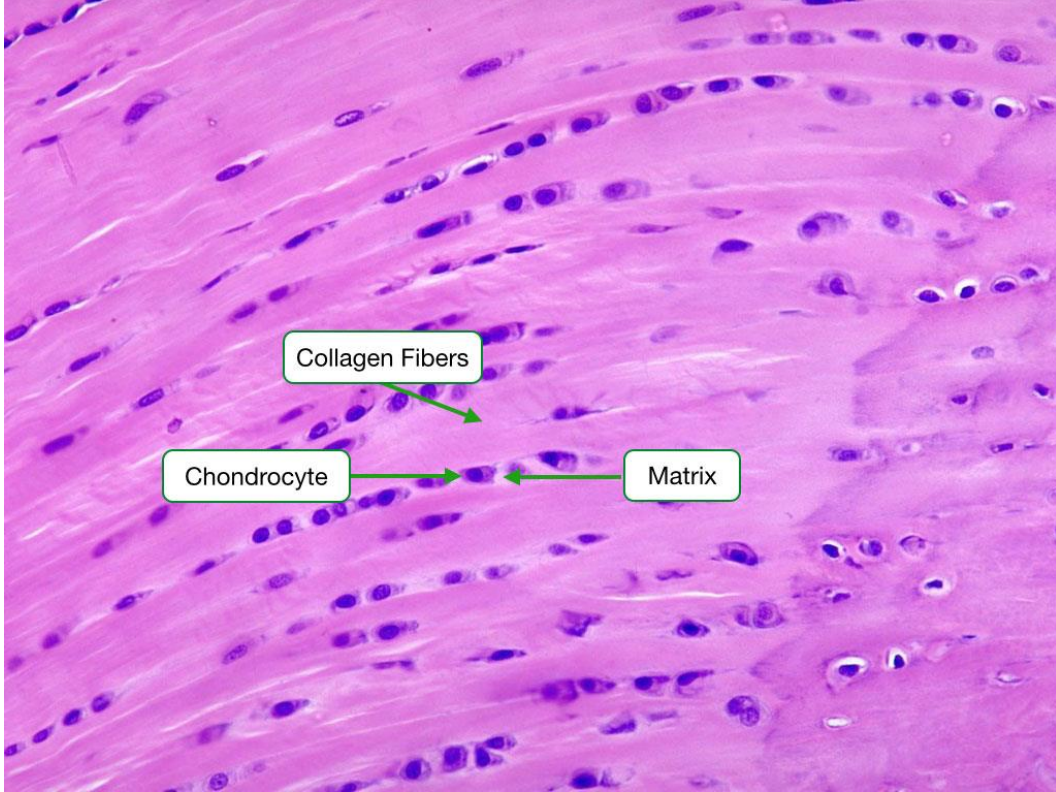
٢) الغضروف المرن Elastic cartilage

ويحتوي على ألياف مرنة ومن أمثلة أماكن وجوده: لسان المزمار الذي يغطي مدخل الحنجرة عند البلع.



٣) الغضروف الليفي Fibrocartilage

ويتميز بمحتواه العالي والترتيب المنظم لألياف الكولاجين من النوع الأول، يقع عادة في المناطق التي ترتبط فيها الأوتار بالعظام والأقراص الفقرية.



قدم لكم هذا المحتوى بواسطة:

عبدالباسط اندجاني

@aandijany

المراجع:

histology.med.yale.edu

digitalhistology.org/tissues/connective/cartilage

Educational contents program

**Be one of our team and
become a content maker**

